

RADIOTHERAPIE BIJ DARMKANKER

Dr E Blyweert, radiotherapeut

AZ St Jan AV

A decorative graphic consisting of several parallel white lines of varying thicknesses, slanted diagonally from the bottom left towards the top right, set against a blue gradient background.

- ▶ Wat is radiotherapie
 - ▶ Rol van radiotherapie bij darmkanker
 - ▶ Radiotherapie en behandelingschema's
- 

WAT IS RADIOTHERAPIE

Lokale behandeling

Stralen met hoge energie mbv lineaire versneller

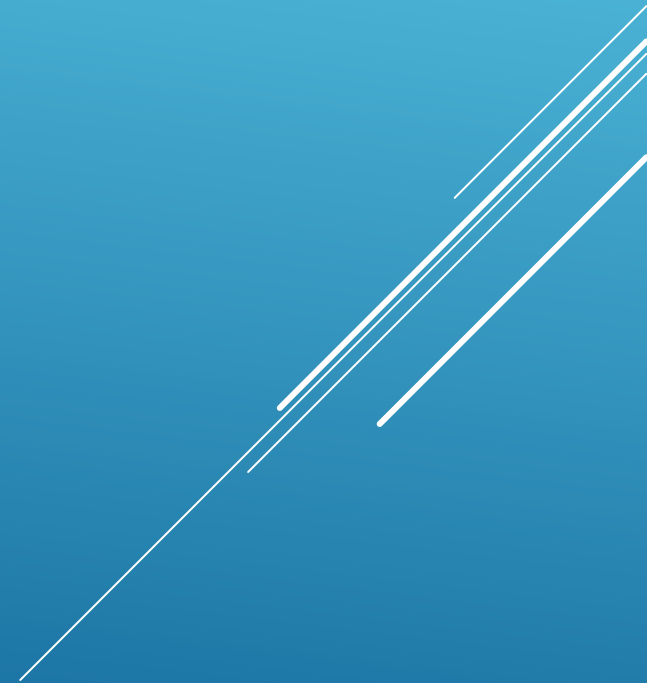
Effecten op cellulair niveau (DNA)

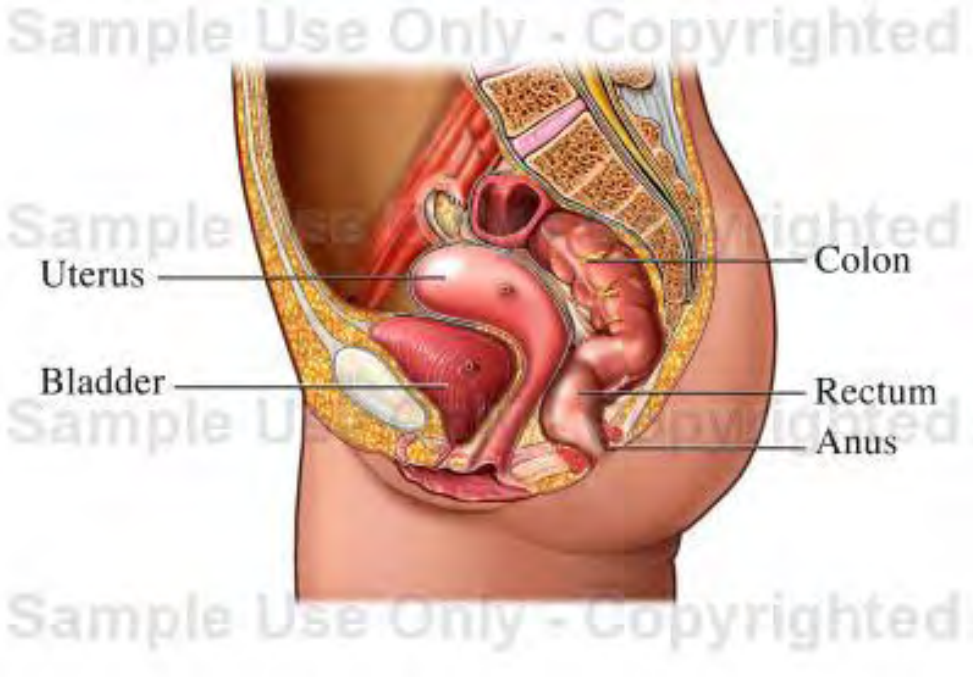
Dosis:

Afhankelijk van orgaan en indicatie

Eenheid: Gy

Gefractioneerd





- ▶ Radiotherapie bij darmkanker
 - ▶ Anuskanker
 - ▶ Endeldarmkanker

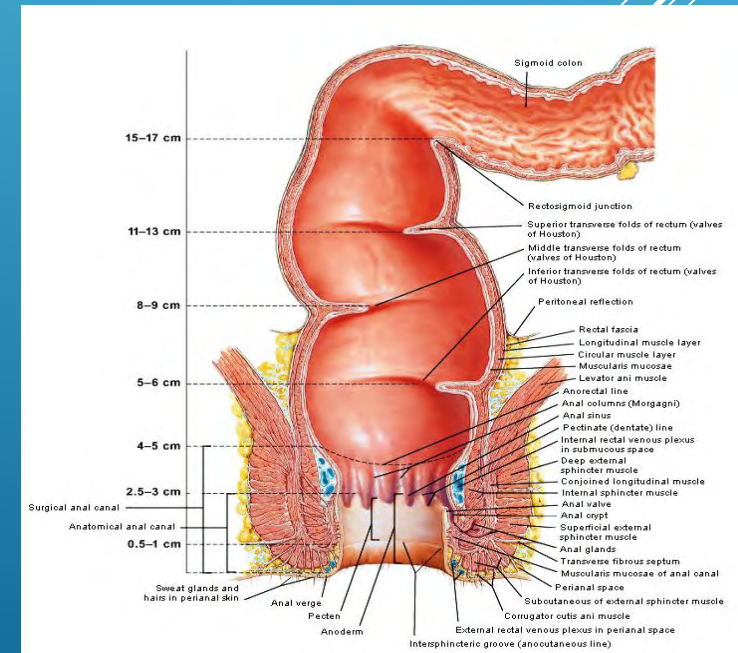
▶ ANUSKANKER

▶ Zeldzaam

- ▶ meer bij vrouwen
- ▶ 2012 België : 101 vrouwen, 71 mannen

▶ Als er anuskanker is vastgesteld en er geen uitzaaiingen zijn behalve in lymfeklieren, behandeling met bestraling vaak gecombineerd met chemotherapie

▶ 25 tot 33 externe bestralingen, soms gevolgd door een inwendige bestraling



▶ ANUSKANKER

- ▶ Aanzienlijke bijwerkingen tijdens en kort na de behandeling
- ▶ Voordeel:
 - ▶ intacte anus die meestal goed functioneert en geen stoma noodzakelijk.
 - ▶ Wat wordt er bestraald: anus en aanliggende lymfekliergebieden (alternatief uitgebreide ingreep met stoma)
 - ▶ Goede genezingskansen, afhankelijk van grootte tumor en lymfeklieruitzaaiingen

► Endeldarmkanker

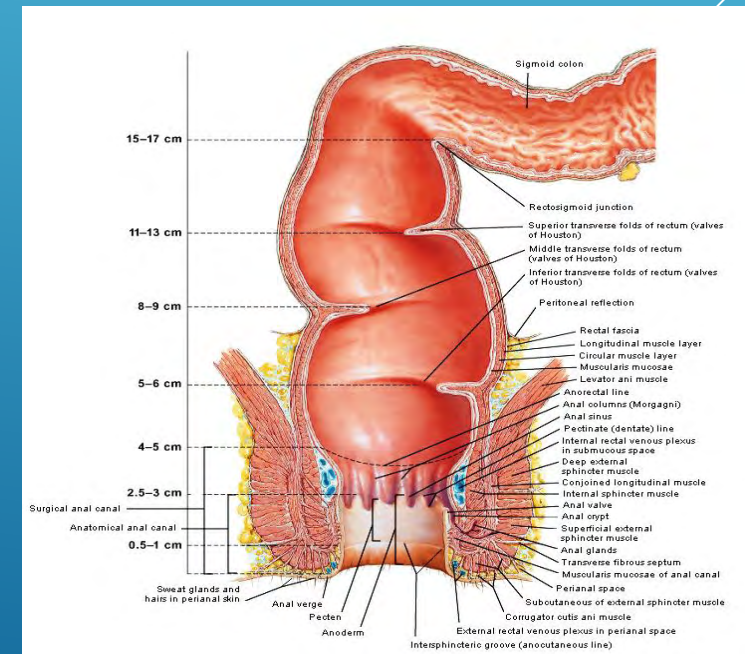
► 2012 België: 970 vrouwen, 1494 mannen

► Geschiedenis

► Altijd al radiotherapie bij uitgebreide tumoren vooraf aan de operatie, later combinatie met chemotherapie

► 90'er jaren TME – studie (combinatie nieuwe vorm van chirurgie en radiotherapie)

► 2003 PROCARE (PROject on CAncer of the Rectum) richtlijn voor diagnostiek en behandeling



Endeldarmkanker

MOC (Multidisciplinair Oncologisch Overleg) behandeling wordt per individu beoordeeld.


geen radiotherapie

korte bestraling

lange bestraling



▶ Korte voorbestraling:

- ▶ Verkleint de kans op terugkeer van kanker in gebied endeldarm, en daardoor de genezingskans
 - ▶ 5 sessies in 1 week
 - ▶ Werking niet duidelijk, operatie te kort na RT om verkleining te geven.
 - ▶ maar bewezen effectief bij hooggelegen beperkte tumoren
- 
- A decorative graphic consisting of several parallel white lines of varying lengths and orientations, located in the bottom right corner of the slide.

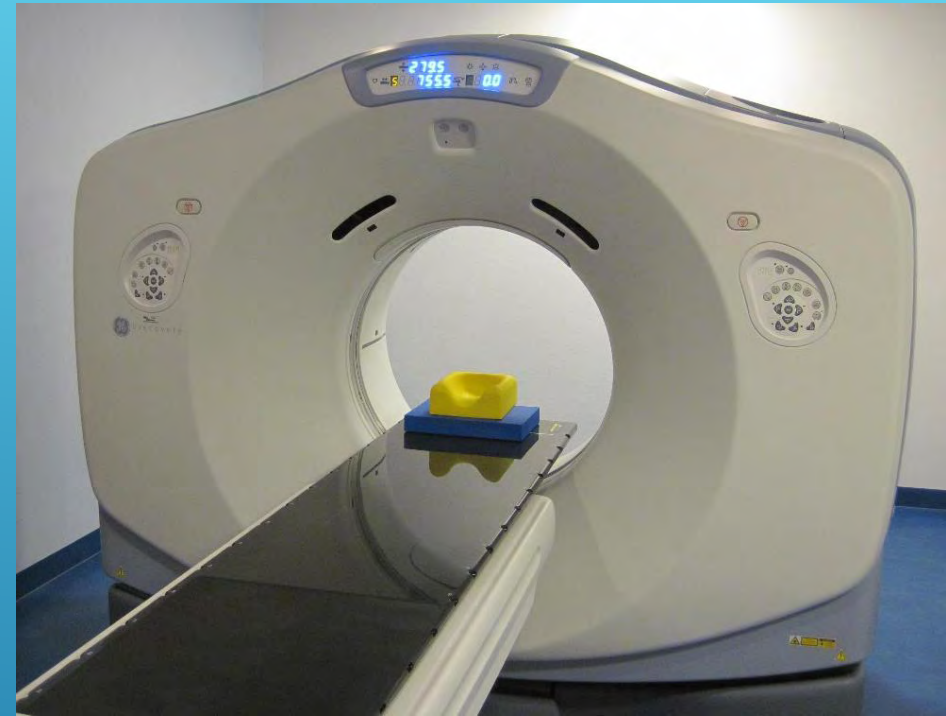
▶ Lange voorbestraling:

- ▶ Verkleint de kans op terugkeer van kanker in gebied endeldarm, en daardoor de genezingskans
- ▶ 25 sessies in 5 weken, met chemo
- ▶ Werking: verkleinen van tumor, chirurg de ruimte geven om tumor volledig te verwijderen met ruime marge
- ▶ 6 weken na einde van RT wordt geopereerd.

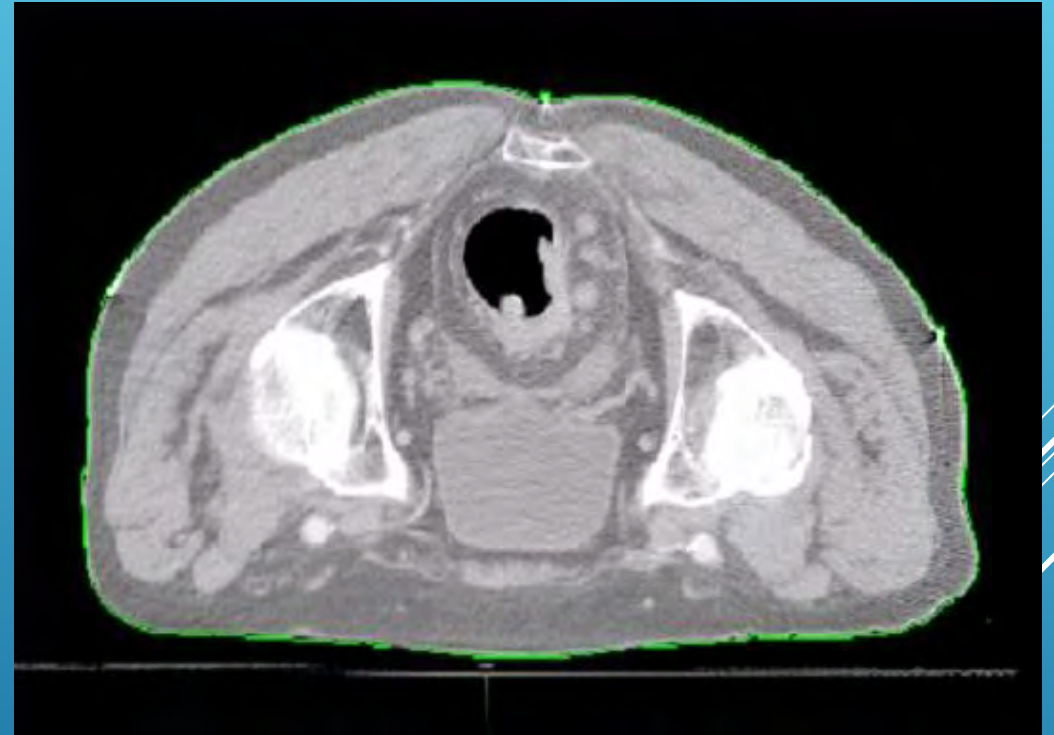
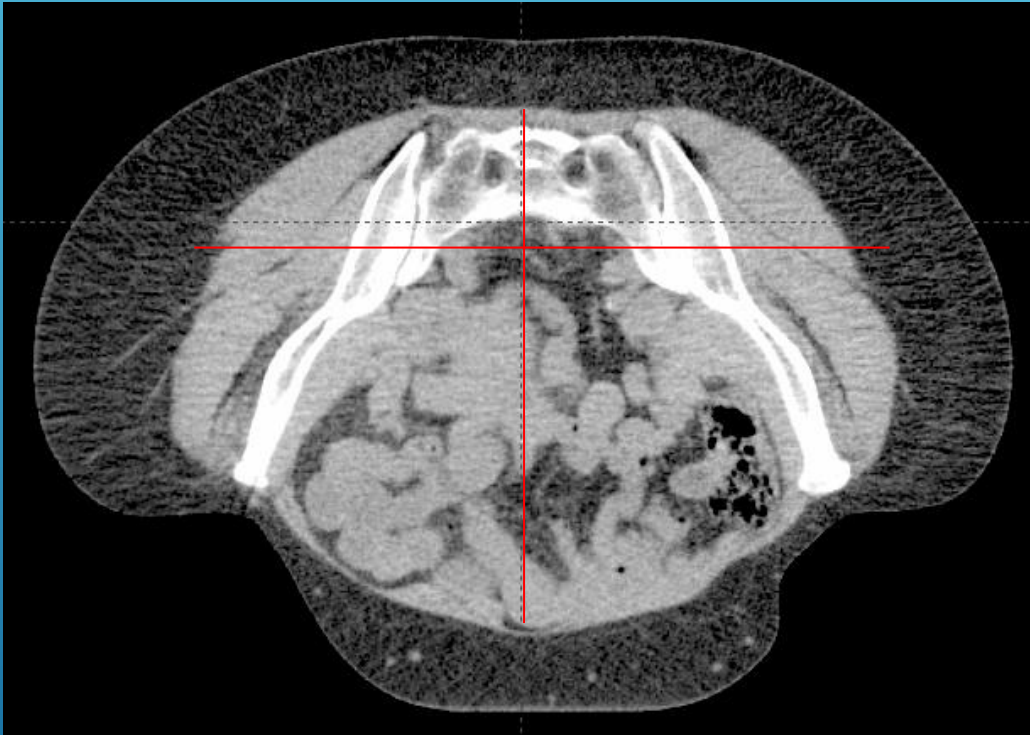
▶ GANG VAN ZAKEN:

- ▶ Verwijzing door gastro-enteroloog/ chirurg na bespreking op MOC
 - ▶ afspraken door DIO verpleegkundige
 - ▶ 1^e consult bij radiotherapeut
 - ▶ Bestralingsvoorbereiding
 - ▶ Bestralingssessies
- 

- ▶ U komt op de buik op tafel te liggen:

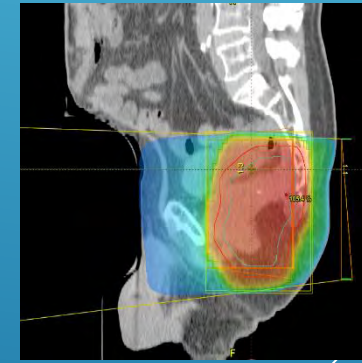
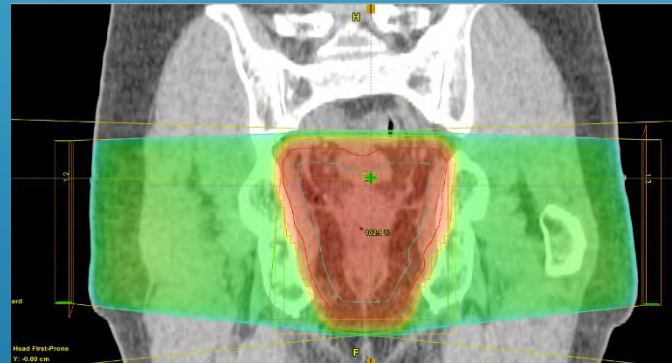
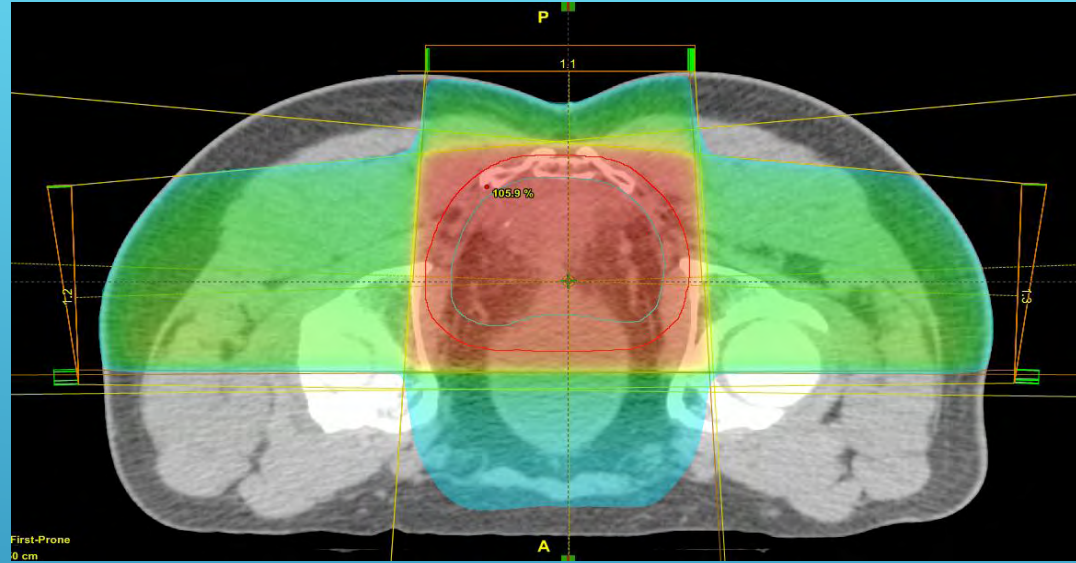


- ▶ Scan maken om het te bestralen gebied vast te leggen.



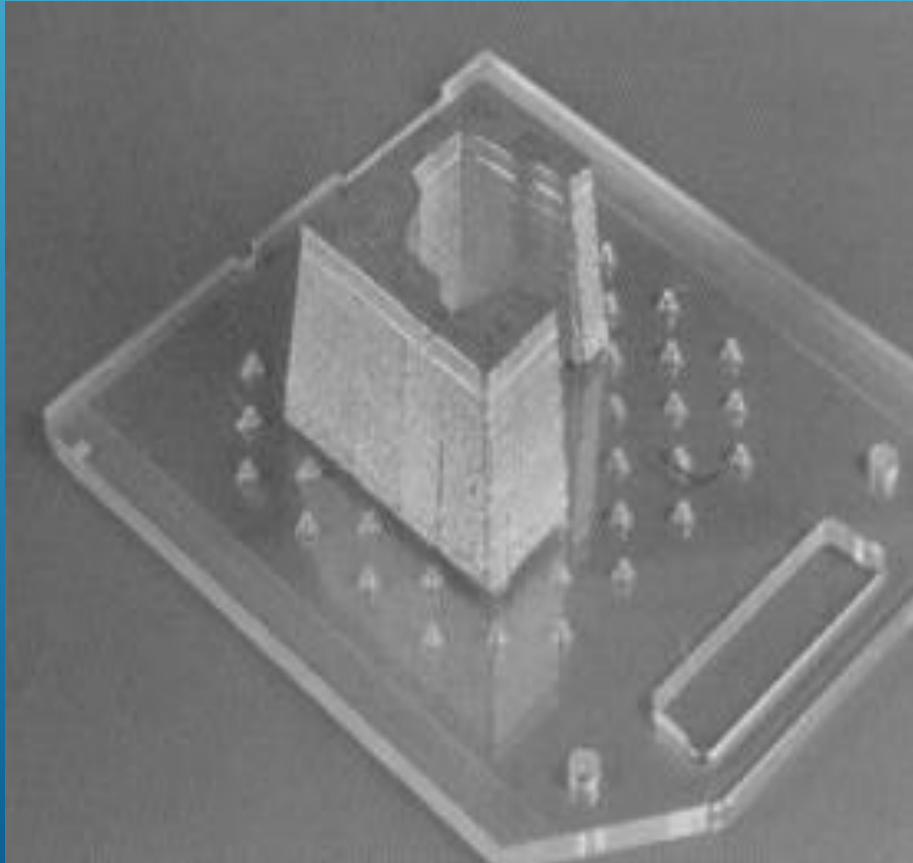


▶ Lijnen tekenen en tatoeage



- ▶ Bij de berekening wordt bepaald hoe het beste bestraald kan worden.

- ▶ Om het bestralingsveld een individuele vorm te geven, wordt er gebruik gemaakt van loden lamellen in het toestel.



BESTRALINGSSESSIE

In dezelfde houding als bij het simuleren.
Positionering aan de hand van de lijnen en CBCT.
Bestralen via 3 richtingen.



BESTRALINGSSESSIE



▶ BIJWERKINGEN

- ▶ Afhankelijk van plaats van bestraling en intensiteit, ook combinatie met chemotherapie geeft meer bijwerkingen.

▶ Lokaal:

- ▶ Stoelgang problemen.
- ▶ Plasklachten.
- ▶ Irritatie van de anus/bilnaad.

▶ Algemeen:

- ▶ Vermoeidheid.